

S

O

M

N

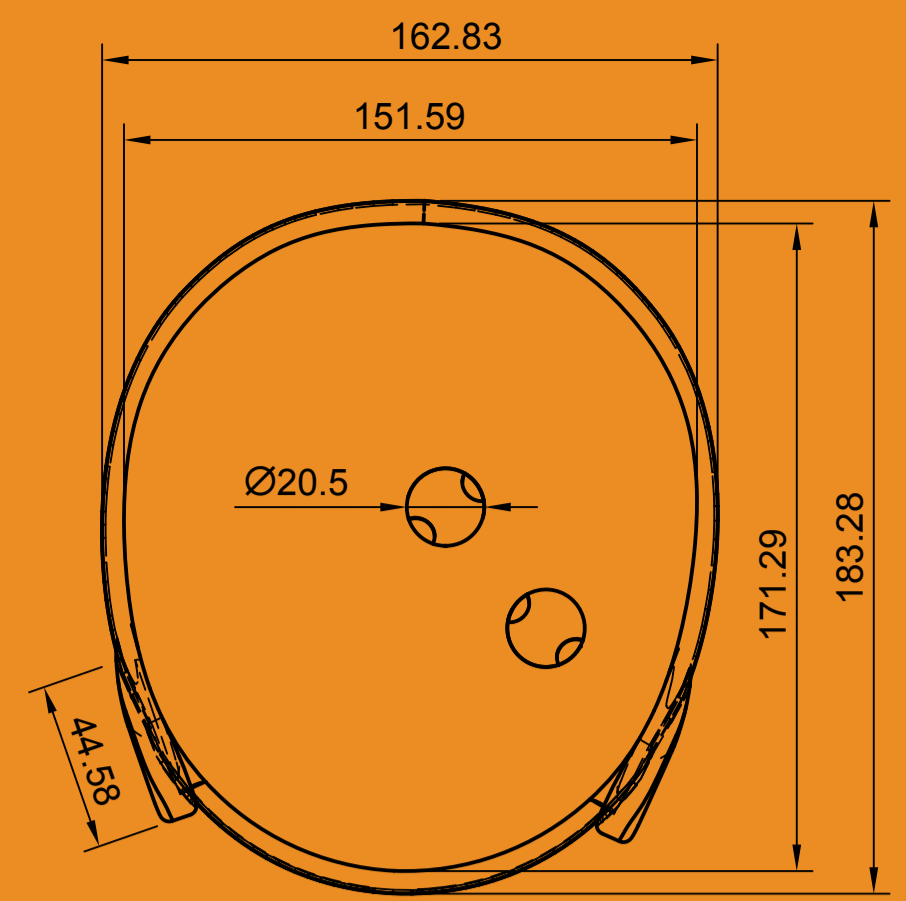
I

A

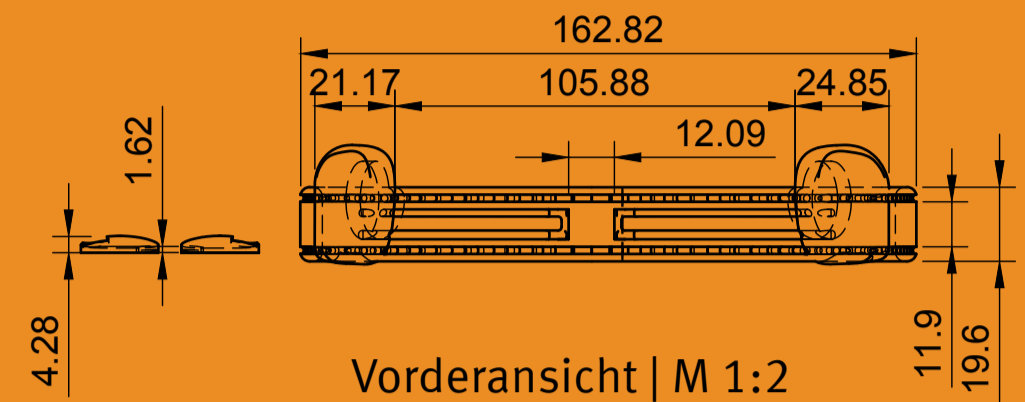


ÖZLEM TEKİN

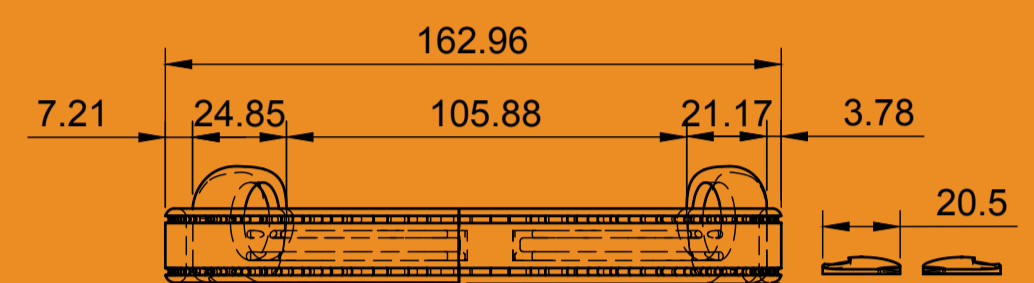
# BTTSS



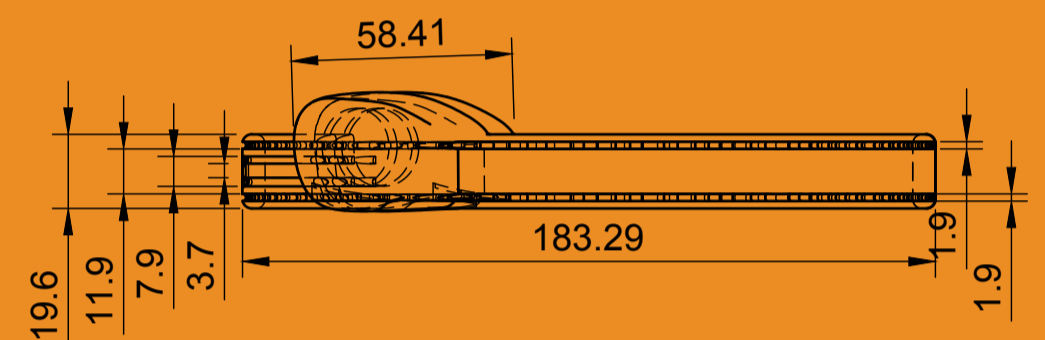
Draufsicht | M 1:2



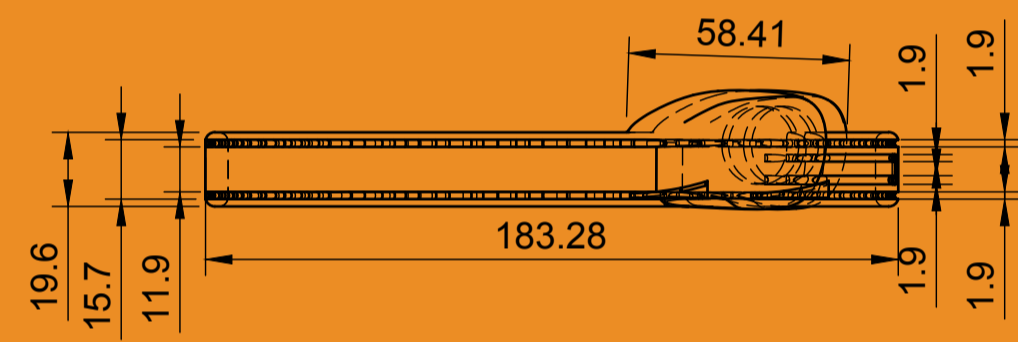
Vorderansicht | M 1:2



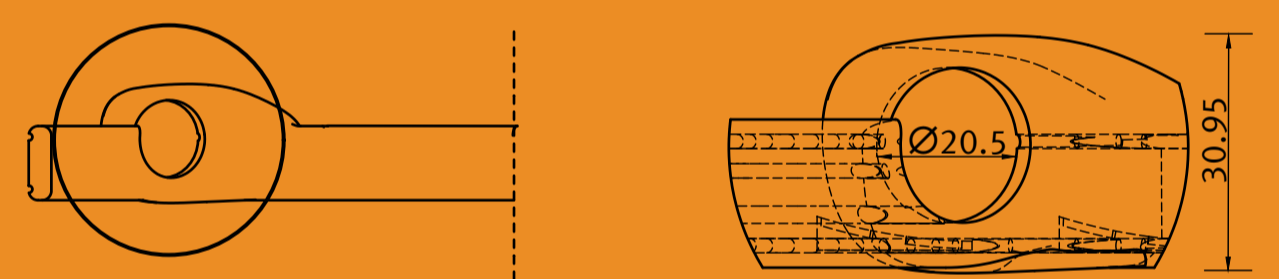
Rückansicht | M 1:2



Seitenansicht Rechts | M 1:2



Seitenansicht Links | M 1:2



Detail Batteriefach | M 1:1

SOMNIA ist ein neuroadaptives Schlafinterface für den Alltag im Habitat 7. Es wird während des Schlafs getragen und ermöglicht die Erfassung, Übersetzung und Rekonstruktion mentaler Bildwelten. Träume werden nicht mehr als flüchtige, private Erfahrung verstanden, sondern als speicherbare Zustände menschlicher Wahrnehmung.

In einer Umgebung, die durch künstliche Rhythmen, kontrollierte Lichtverhältnisse und technologische Präsenz geprägt ist, fungiert SOMNIA als Bindeglied zwischen innerer Realität und kollektivem Leben. Das Objekt unterstützt Regeneration, Selbstreflexion und emotionale Stabilität und wird zu einem festen Bestandteil des nächtlichen Alltags im Habitat.

Umlaufende Strukturen gliedert das Objekt visuell und funktional. Sie bilden eine kontinuierliche Linie um den Kopf und verweisen auf den permanenten Informationsfluss zwischen Körper und System.

In den Schläfenzonen wird dieser Prozess durch ein pulsierendes Licht sichtbar gemacht. Die Lichtintensität reagiert auf innere Aktivität und übersetzt unsichtbare mentale Zustände in eine atmosphärische Sprache. SOMNIA verzichtet bewusst auf expressive Formgebung. Die Gestaltung ordnet sich der Funktion unter und vermittelt Ruhe, Kontrolle und technologische Selbstverständlichkeit – Eigenschaften, die im Alltag eines orbitalen Lebensraums essenziell sind.

Es ist ein kulturelles Objekt einer zukünftigen Alltagsrealität, in der Technologie nicht dominiert, sondern begleitet. Durch die Verbindung von Körper, Wahrnehmung und System wird der Traum zu einem lesbaren, teilbaren und erinnerbaren Zustand.

Im Habitat 7 steht SOMNIA für eine neue Form des Zusammenlebens, in der innere Prozesse nicht verdrängt, sondern bewusst gestaltet werden.

ÖZLEM TEKIN

